

## HMT / HMS LED

### Orologi digitali da esterno ad alta luminosità



#### HMT LED



Ore minuti / Data / Temperatura

#### CARATTERISTICHE

- Orologi indipendenti o radio sincronizzati.
- Orologi ricevitori.
- Visualizzazione fissa od alternata dell'ora-data - temperatura interna o esterna (sonda cablata o wireless).
- Cronometro o countdown.
- Visualizzazione di dati da PC.
- Controllo remoto wireless.

#### Esempi di visualizzazione



#### HMS LED



Ore minuti secondi / Data / Temperatura

#### CARATTERISTICHE

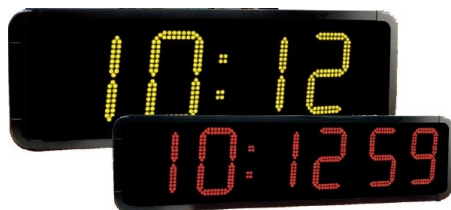
- Orologi indipendenti o radio sincronizzati.
- Orologi ricevitori.
- Visualizzazione fissa od alternata.
- Cronometro.
- Controllo remoto wireless.

#### Esempi di visualizzazione



#### Colori led



**caratteristiche tecniche di prodotto**

**CARATTERISTICHE TECNICHE**

- Rivestimento in alluminio nero per esterno, singola faccia.
- Livello di protezione IP54.
- Vetro in policarbonato antiriflesso ed antiurto.
- Accesso sicuro da scivolamento del vetro frontale.
- Temperatura d'esercizio: da -25° a + 50° C.
- Display LED ad alta luminosità con regolazione automatica.
- Possibilità di montaggio a doppia faccia.
- Menù: cronometro / ora / tecnico.
- Menù di programmazione dell'ora, cambio dell'ora solare / legale.
- Impostazione del display alternato, durata e bilanciamento della temperatura.
- Visualizzazione dei dati da PC o da controllo remoto.
- Visualizzazione dell'umidità e tasso di cloro.
- Alimentazione: 110/240 V 50/60 Hz - max. 150 W.
- Schede elettroniche tropicalizzate.

**SCHEDE OPZIONALI**

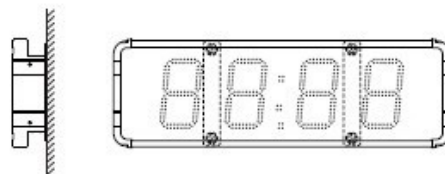
- Sincronizzazione da:
  - scheda AFNOR (NFS 87500A).
  - scheda ad impulsi (min 24 V //).
  - scheda NTP (Unicast/Multicast).
  - scheda wireless (DHF / 869 Mhz).
- Visualizzazione dati da PC tramite scheda ASCII.

**SONDA TEMPERATURA**

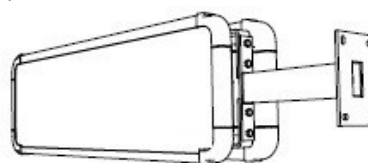
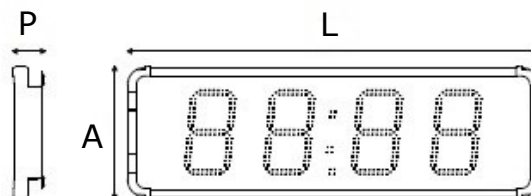
- Sonda cablata: 5 metri.
- Sonda wireless: alimentata a batterie, portata 100 metri.


**Tipologia di montaggio**

Muro:



Staffa doppia faccia:


**Dimensioni:**

**CONTROLLO REMOTO**

- Controllo remoto wireless 433 Mhz.
- Fornitura con l'orologio.
- Alimentazione a batterie, 4 tasti funzione.


**ANTENNE OPZIONALI**

- Antenna GPS.
- FI 162 o antenna radio DCF 77.

Sincronizzazione wireless (DHF)



Sincronizzazione NTP



	HMT LED 10 cm	HMT LED 15 cm	HMT LED 20 cm	HMT LED 25 cm	HMT LED 45 cm	HMS LED 10 cm	HMS LED 15 cm	HMS LED 25 cm	HMS LED 45 cm
Display size	10 cm	15 cm	20 cm	25 cm	45 cm	10 cm	15 cm	25 cm	45 cm
Optimal viewing distance	40 m	60 m	90 m	120 m	200 m	40 m	60 m	120 m	200 m
Weight	3,7 kg	8,5 kg	8,5 kg	11 kg	21 kg	4,6 kg	6 kg	12 kg	24 kg