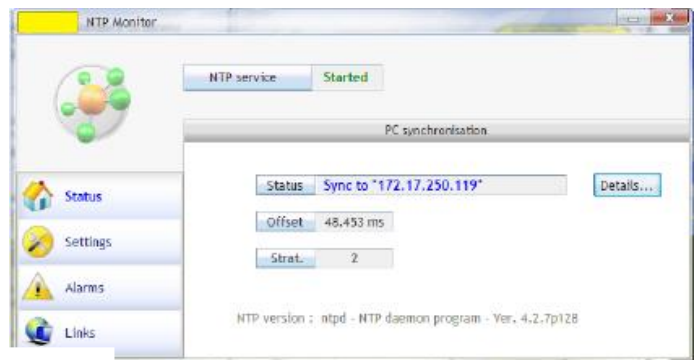
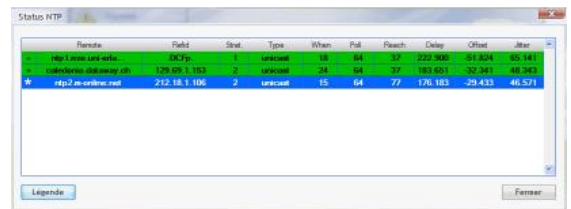


caratteristiche tecniche di prodotto

NTP Monitor è un software di sincronizzazione per PC, PC Server, ed orologi NTP: ha lo scopo di distribuire sulla rete LAN l'informazione dell'ora in grado di essere ricevuta da orologi analogici e digitali con protocollo NTP standard.


FUNZIONI PRINCIPALI:

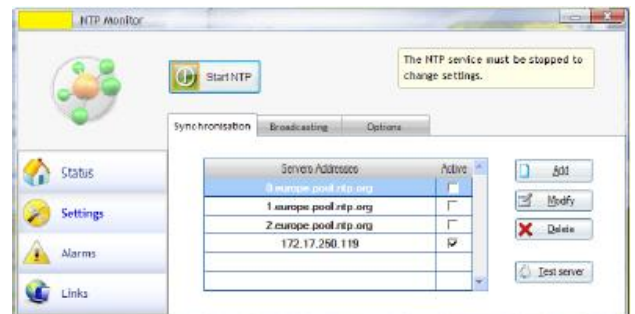
- Il software lavora con S.O. Windows XP, Windows 7
- Sincronizzazione dell'ora di PC collegati in rete LAN con protocollo standard NTP
- Sincronizzazione dell'ora di PC server collegati in rete LAN con protocollo standard NTP
- Sincronizzazione dell'ora di una rete di orologi analogici e digitali in modalità Multicast ed Unicast.



Il software viene installato su un PC o su un server sincronizzato da una sorgente esterna (p.e. internet oppure un master-clock) e distribuisce l'informazione oraria ai sottosistemi collegati su rete LAN attraverso il protocollo NTP unicast e multicast.

Svolge la supervisione e la sincronizzazione NTP con un feedback di informazioni con messaggi di allarme via e-mail o SNMP.

Gli orologi installati su rete LAN vengono sincronizzati con protocollo multicast.



Di facile installazione mediante cd è sufficiente configurare:

- Il menu "Parametri" per indicare il sito di riferimento per l'acquisizione dell'ora NTP (ex: se in Italia IP address 193.204.114.232).
- Il menu "Diffusione" per indicare la modalità Multicast", uno degli indirizzi IP 239.192.54.XX o 239.192.49.xx. (l'IP 239.192.54.01 appare in automatico)

Se la sincronizzazione delle periferiche avvenisse in modalità Unicast non è necessario inserire nessun dato ma programmare il time source degli orologi LAN con lo stesso IP della sorgente (PC su cui è installato il NTP MONITOR)

- Effettuare lo Start per rendere operativo il software.